

INTERAKTIVES BOARD IM POCKETFORMAT.



EIKI I-Kit One



**EIKI**<sup>®</sup>

AUDIO VISUAL / VIDEO PRODUCTS

# Durch das EIKI I-Kit One steht der Vortragende im direkten Dialog mit dem Publikum.

## Einführung

Das EIKI I-Kit One (IK-1) ist ein neues, interaktives Produkt mit drei wesentlichen Vorteilen. Es ist portabel, unkompliziert und preisgünstig. Durch das IK-1 können Sie jedes Präsentationsbild mit den Grundfunktionen eines handelsüblichen interaktiven Boards beliebig gestalten und bearbeiten. Hierzu muss es über die Zuspieldquelle (PC oder Notebook) mit dem bildgebenden Gerät (z.B. Projektor oder Display) verbunden werden. Dabei ist es kaum größer als eine handelsübliche Postkarte und nur ca. 200g schwer.

## Gestaltungsinstrumente

Mitgeliefert werden ein kurzer Zeigestift und ein längerer Zeigestab, mit denen auf das Präsentationsbild u.a. gemalt oder geschrieben werden kann. Beide Instrumente funktionieren wie eine drahtlose Maus. Der kurze Zeigestift eignet sich hervorragend für Flächen, auf die Druck ausgeübt werden kann, z.B. bei Projektionen auf eine Tafel oder eine weiße Wand. Ein Mausklick wird ausgelöst, indem man einen leichten Druck auf die Spitze des Zeigestiftes ausübt.

Der etwas längere Zeigestab eignet sich besonders für Präsentationen auf Bildwänden, da ein Mausklick durch das Drücken eines kleinen Knopfes am Griff des Zeigestabes ausgelöst wird. Es muss kein Kontakt mit der Projektionsfläche hergestellt werden.

Die Funktion der rechten Maustaste wird erzeugt, indem man den Druck auf den Zeigestift etwas länger aufrecht erhält, oder den Knopf des Teleskopzeigestabes länger gedrückt hält.

Zusätzlich lässt sich die rechte Maustaste über die IK-1 Menüleiste aufrufen.

## Funktionen

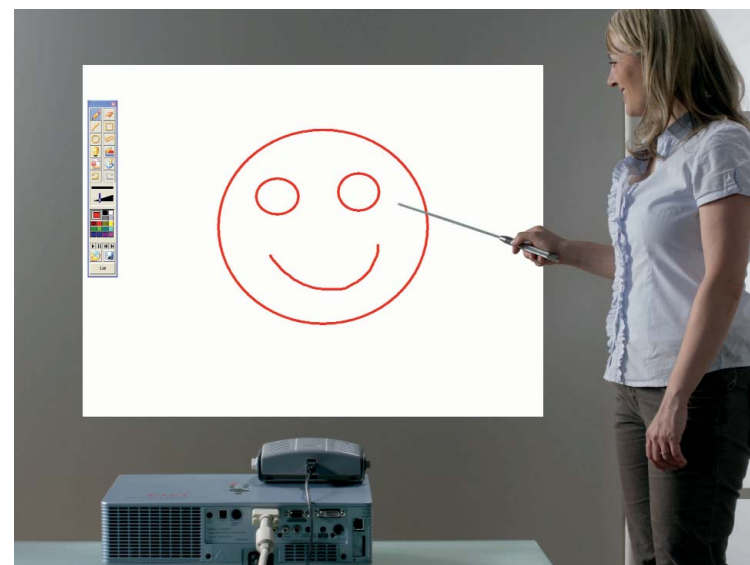
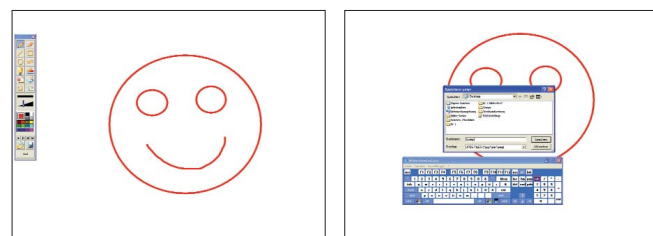
### Das Control-Panel und seine Funktionen



Control-Panel mini-/maximieren  
 Whiteboard  
 Lupe  
 Schiebvorhang  
 Malleiste  
 Tastatur  
 Detailansicht  
 Rechte Maustaste

### Whiteboard

Das IK-1 verfügt über eine reine Whiteboard-Funktion. Dort kann auf weißem Untergrund beliebig geschrieben oder gemalt werden. Ihre Bearbeitung lässt sich für den späteren Gebrauch z.B. als jpeg abspeichern.



Anwendung Whiteboard

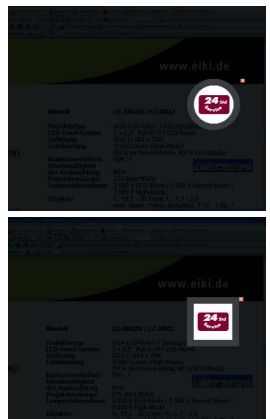
## Lupe und Schiebvorhang

Durch zwei Instrumente lässt sich die Aufmerksamkeit und Informationsaufnahme des Publikums besonders gut steuern. Die Lupe, welche sich rund oder quadratisch darstellen lässt, eignet sich besonders gut, um bestimmte Teilbereiche gezielt hervorzuheben.

Der Schiebvorhang ist ein perfektes Instrument, um dem Publikum genau die Informationen zu zeigen, die es an einem bestimmten Punkt der Präsentation benötigt. Zusatzinformationen, welche vielleicht erst zu einem späteren Zeitpunkt der Präsentation aufgenommen werden sollen, lassen sich einfach und unkompliziert ausblenden.



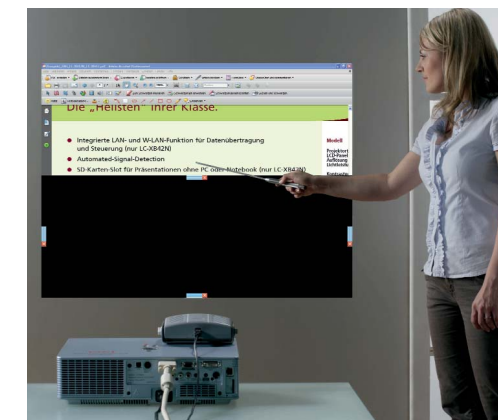
Anwendung Lupenfunktion



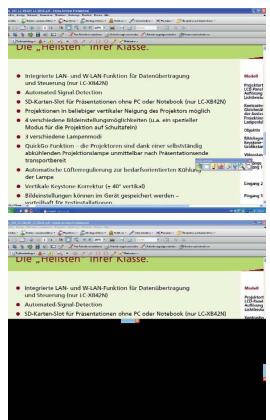
## Malleiste

Mit dem IK-1 können Sie in allen beliebigen PC-Anwendungen und sogar auf dem Desktop arbeiten.

Um auf Ihrer Präsentation zu malen oder z.B. wichtige Punkte durch Umrandungen hervorzuheben, stehen Ihnen die Gestaltungswerkzeuge der Malleiste zur Verfügung.

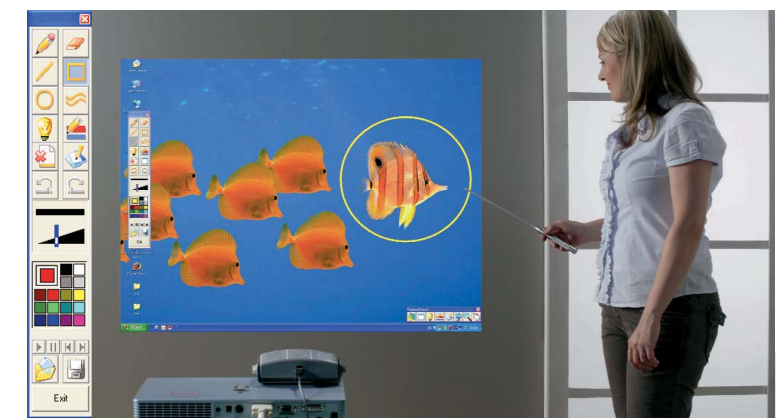


Anwendung Schiebvorhang



## Tastatur

Mit der Tastatur können Sie in textverarbeitende Programme hineinschreiben. Des Weiteren wird die Tastatur zur Eingabe des Dateinamens beim Abspeichern Ihrer Bearbeitungen benötigt.



Anwendung Malleiste

## PowerPoint

Gleich zwei Optionen stehen zur Bearbeitung von Power-Point Präsentationen zur Verfügung. Selbstverständlich kann der volle Umfang der Malleiste zur Bearbeitung des Präsentationsbildes eingesetzt werden. Das bearbeitete Bild lässt sich dann u.a. als jpeg abspeichern.

Soll das Präsentationsbild aber nicht durch eine ins Bild integrierte Funktionsleiste beeinträchtigt werden, kann selbstverständlich auch die Freihandmerkfunktion von PowerPoint mit dem IK-1 genutzt werden. Hier erfolgt die Bearbeitung über einen kurzzeitigen Menüaufruf. Das Menü wird gleich nach Auswahl und Konfiguration des gewünschten Werkzeuges wieder geschlossen. Zusätzlich haben Sie die Möglichkeit, Ihre Bearbeitung direkt in die Präsentation hineinzuspeichern.

### PowerPoint-Bearbeitung mit Malleiste



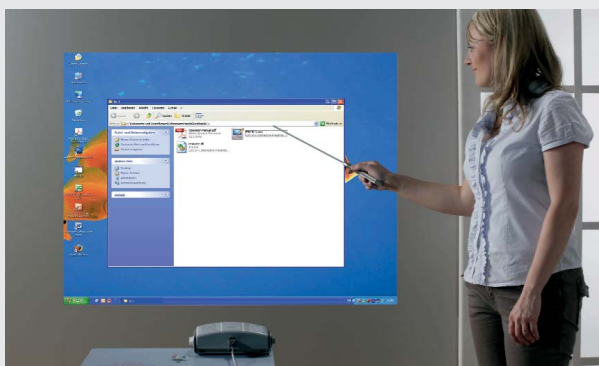
### PowerPoint-Bearbeitung mit Freihandmerkfunktion



Das IK-1 ist mit einer Infrarot-Kamera ausgestattet, welche das Präsentationsbild in Echtzeit abfilmt und mit den im Lieferumfang enthaltenen Zeigestäben kommuniziert.

Um die Funktionen des IK-1 zu aktivieren, ist nach dem Anschluss und der Einrichtung des IK-1 eine Kalibrierung notwendig. Das Präsentationsbild wird während der Kalibrierung analysiert.

Als erster Schritt muss die mitgelieferte Software gestartet werden. Die Software muss nicht installiert werden; sie kann direkt von der im Lieferumfang enthaltenen CD-ROM aus gestartet werden. Wurden die Dateien auf ein Laufwerk oder eine Festplatte kopiert, müssen alle zum IK-1 gehörenden Dateien im selben Ordner liegen. Dies ist die einzige Voraussetzung für einen reibungslosen Start der Software.



Wurde das Programm erfolgreich aufgerufen, kann die Kalibrierung gestartet werden. Das Programm leitet den Anwender automatisch durch den Kalibrierungsprozess.



Nach erfolgreichem Abschluß der Kalibrierung sind alle Funktionen des IK-1 aktiviert.

**EIKI – besser präsentieren!**

## I-Kit One (IK-1)

<b>Infrarotsignal</b>	880 nm (nano meter)
<b>Leistungsaufnahme</b>	weniger als 0,5 W (funktioniert ohne externe Stromquelle)
<b>Bildbreite</b>	max. 2 m
<b>Maße Empfänger (H x B x T)</b>	45 x 138 x 93 mm
<b>Gewicht</b>	200 g
<b>Lieferumfang</b>	1 Empfänger, 2 elektrische Zeigestäbe (inkl. Batterien), USB-Kabel (2 m) Optional erhältlich: USB-Kabel (20 m) und Deckenhalterung

## Systemvoraussetzungen

<b>Prozessor</b>	Pentium 166 oder höher
<b>Betriebssystem</b>	Windows 98 / 2000 / XP / Vista
<b>Arbeitsspeicher (RAM)</b>	Min. 64 MB (optimal: 128 MB)
<b>Festplattenspeicher</b>	Min. 30 MB
<b>Interface</b>	1 x USB 2.0 Port

Die o.g. Werte stellen die Mittelwerte einer in Serienproduktion hergestellten Produkteinheit dar. Geringe Abweichungen bei vereinzelt Geräten, sowie technische Änderungen, Irrtümer und Änderungen im Zubehörprogramm behalten wir uns auf Grund konstanter technischer Verbesserungen vor.

## Entfernungstabelle für IK-1

Gemessen bei einem Abstand der Laserpunkte von jeweils 20% der Bildbreite rechts und links der Projektionsfläche.

Bildbreite 1,00 Meter	Abstand I-Kit ca. 2,10 Meter
Bildbreite 1,50 Meter	Abstand I-Kit ca. 3,00 Meter
Bildbreite 2,00 Meter	Abstand I-Kit ca. 3,95 Meter

### Einrichtung des IK-1

(Laserpunkte im Abstand von jeweils 20% der Bildbreite rechts und links neben der Präsentationsfläche.)



petri konferenztechnik.de

Petri Konferenztechnik GmbH  
Zentrale Crailsheimer Str. 1, 90574 Roßtal/Buchschwabach  
Telefon +49 (0) 91 27 - 90 33 80  
Telefax +49 (0) 91 27 - 90 33 89

e-Mail info@petri-konferenztechnik.de

Zweigstelle Lerchenbühlstr. 17, 90419 Nürnberg  
Telefon +49 (0) 911 - 80 13 220  
Telefax +49 (0) 911 - 80 13 221

www.petri-konferenztechnik.de



AUDIO VISUAL / VIDEO PRODUCTS

Full Service in Konferenz-, Messe- und Veranstaltungstechnik

Ihr EIKI Fachhändler

EIKI Deutschland GmbH  
Am Frauwald 12 · D-65510 Idstein  
T 0 61 26/93 71-0 F 0 61 26/93 71-11 info@eiki.de